



evropský
sociální
fond v ČR



EVROPSKÁ UNIE



MINISTERSTVO ŠKOLSTVÍ,
MLÁDEŽE A TĚLOVÝCHOVY



OP Vzdělávání
pro konkurenceschopnost

INVESTICE DO ROZVOJE VZDĚLÁVÁNÍ

Šablona č. 7, sada č. 1	
Vzdělávací oblast	Člověk a jeho svět
Vzdělávací obor	Člověk a jeho svět
Tematický okruh	Člověk a jeho zdraví
Téma	Lidské tělo
Ročník	2.
Anotace	Tyto dva pracovní listy slouží k doplňování a určování části lidského těla. Jedná se o základní pojmenování a orientaci.
Očekávaný výstup a klíčové kompetence	Žák umí pojmenovat a ukázat základní části lidského těla.
Klíčová slova	Lidské tělo, části lidského těla
Druh učebního materiálu	Pracovní listy
Autor/vytvořeno	Mgr. Renáta Lukášová duben / 2012

Předmět: Člověk a svět

Třída: 2.

Téma: Člověk a jeho zdraví

Učivo: Lidské tělo

Rozsah vyučovacích hodin: 1

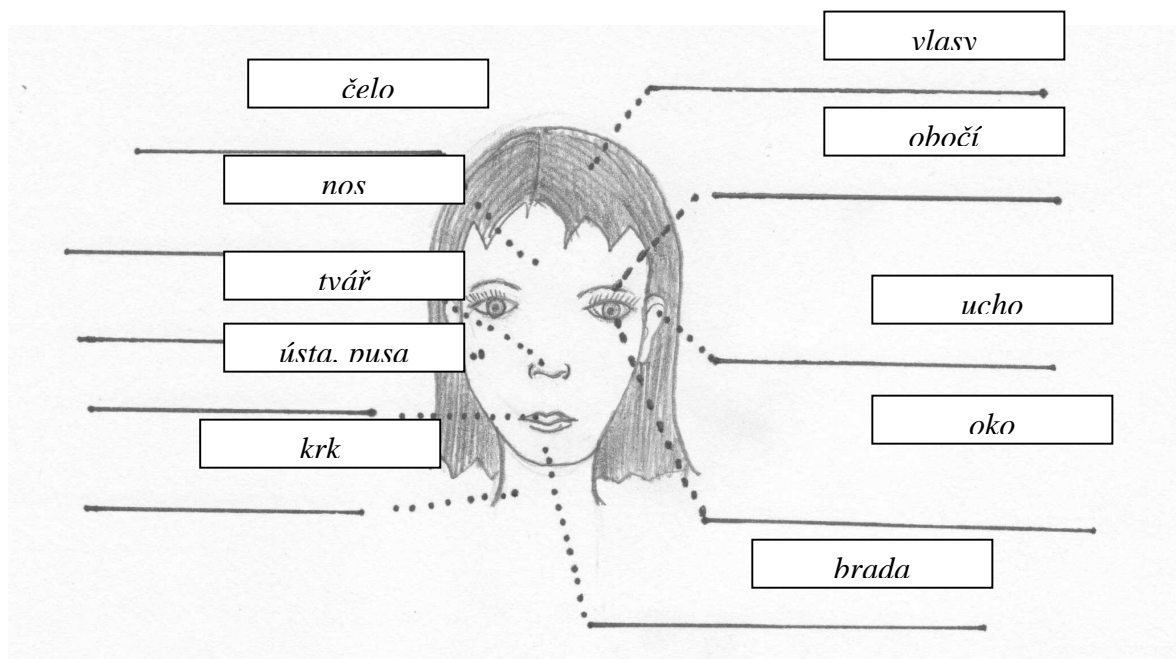
Pomůcky: pracovní listy

Charakteristika: Tyto dva pracovní listy slouží k doplňování a určování části lidského těla. Jedná se o základní pojmenování a orientaci.

Práce s pracovními listy:

Cvičení 1.

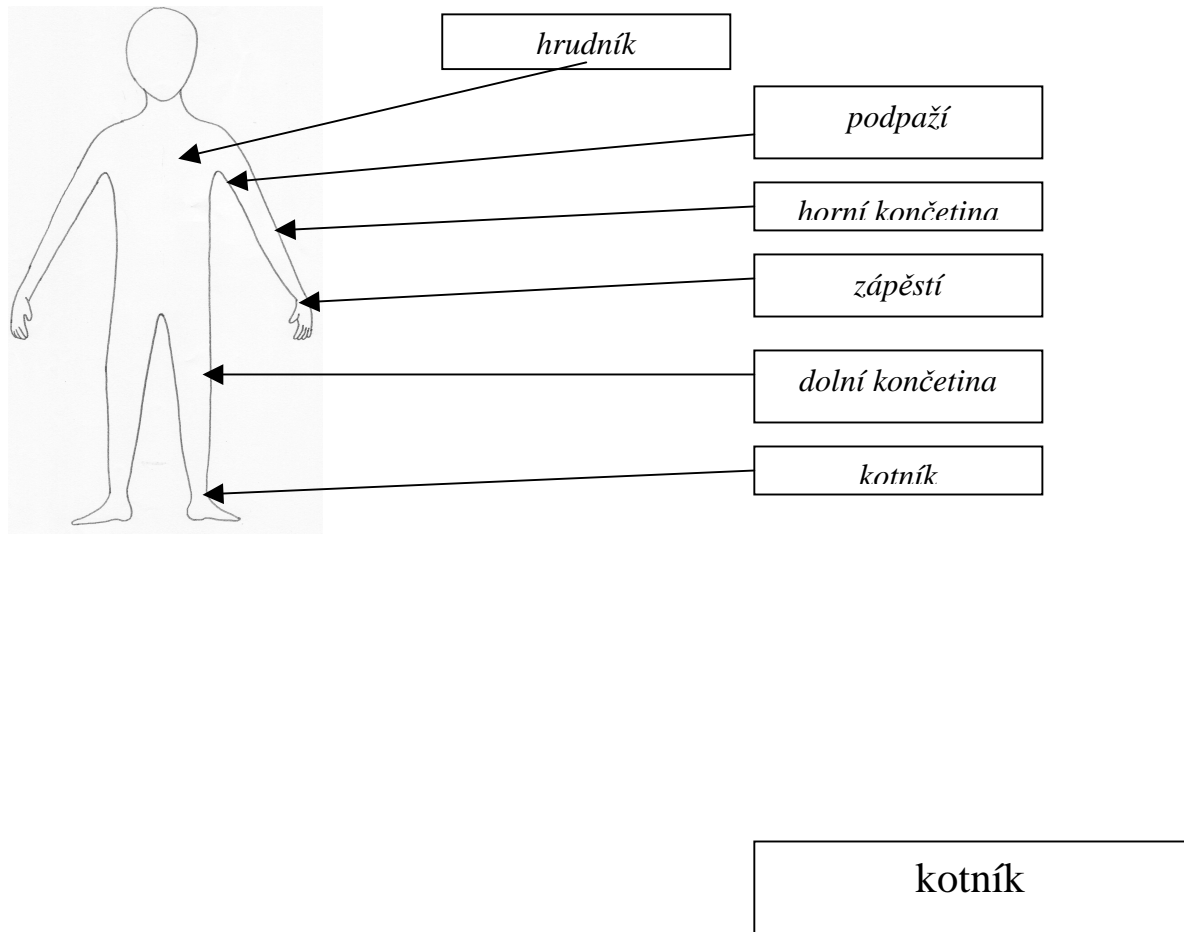
Dopiš názvy obličeje.



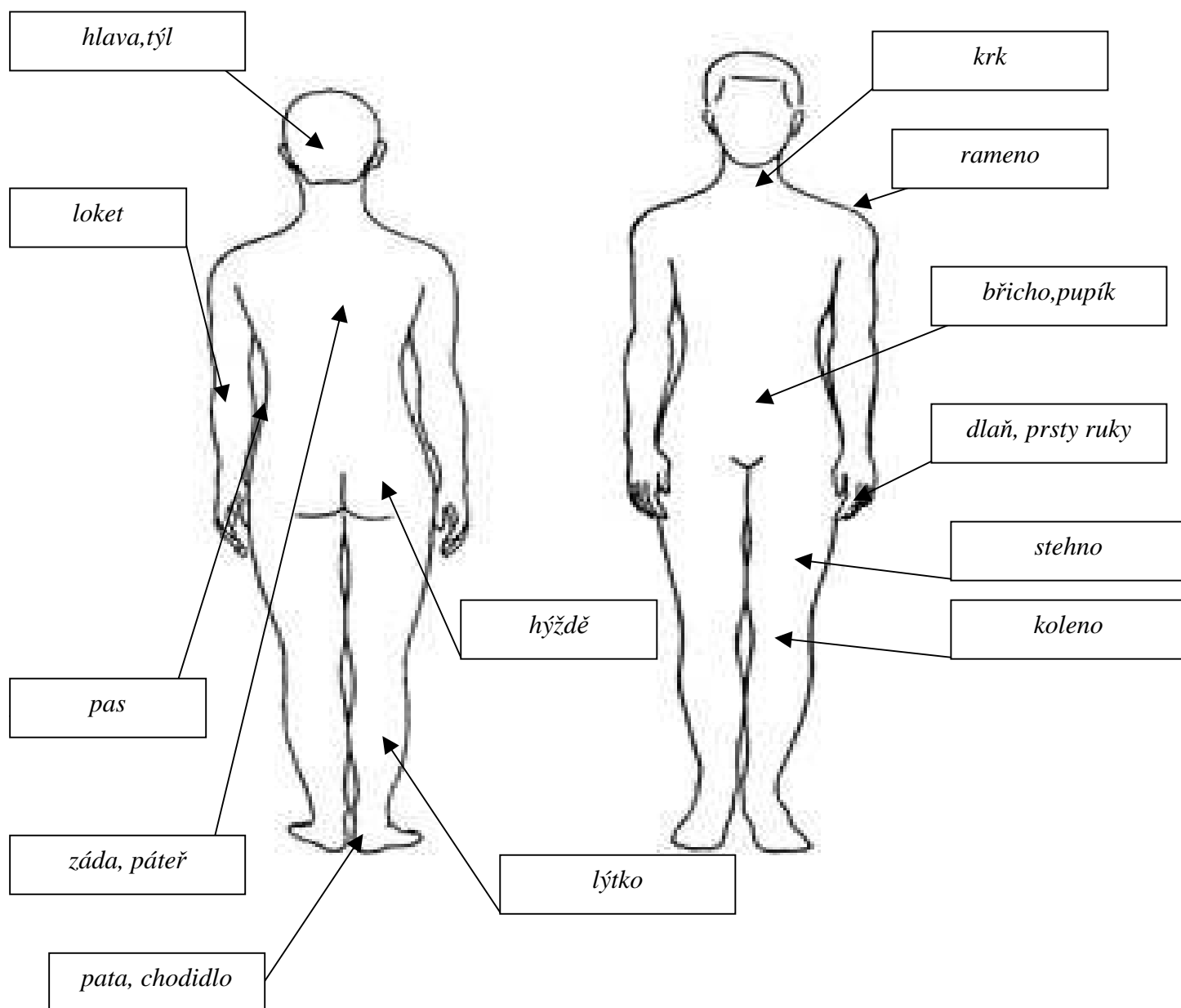
Cvičení 2.

Spoj názvy těla s obrázkem.

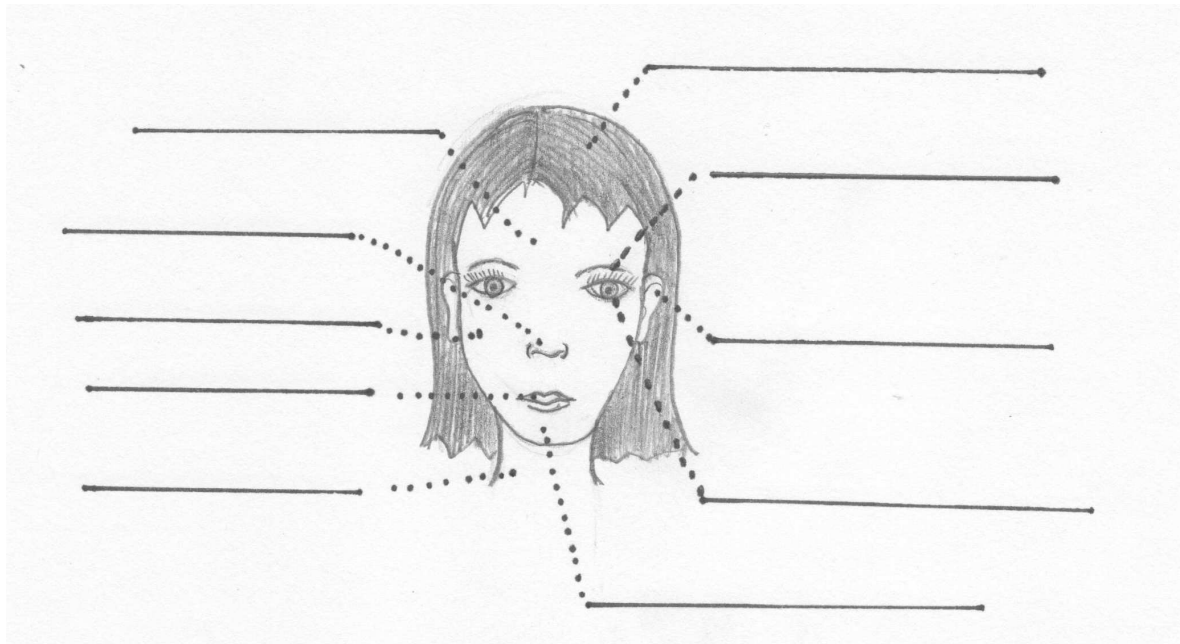
Domaluj postavu (obličej, vlasy..) a obleč ji/ho podle dnešního počasí.



Cvičení 3.
Dopiš názvy těla.



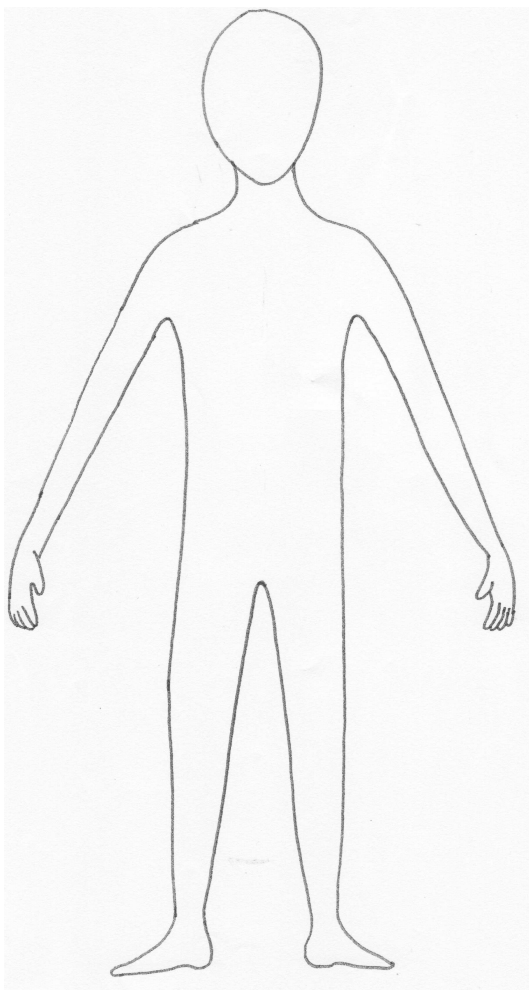
Cvičení 1.
Dopiš názvy obličeje.



Cvičení 2.

Spoj názvy těla s obrázkem.

Domaluj postavu (obličej, vlasy...) a obleč ji/ho podle dnešního počasí.



hrudník

podpaží

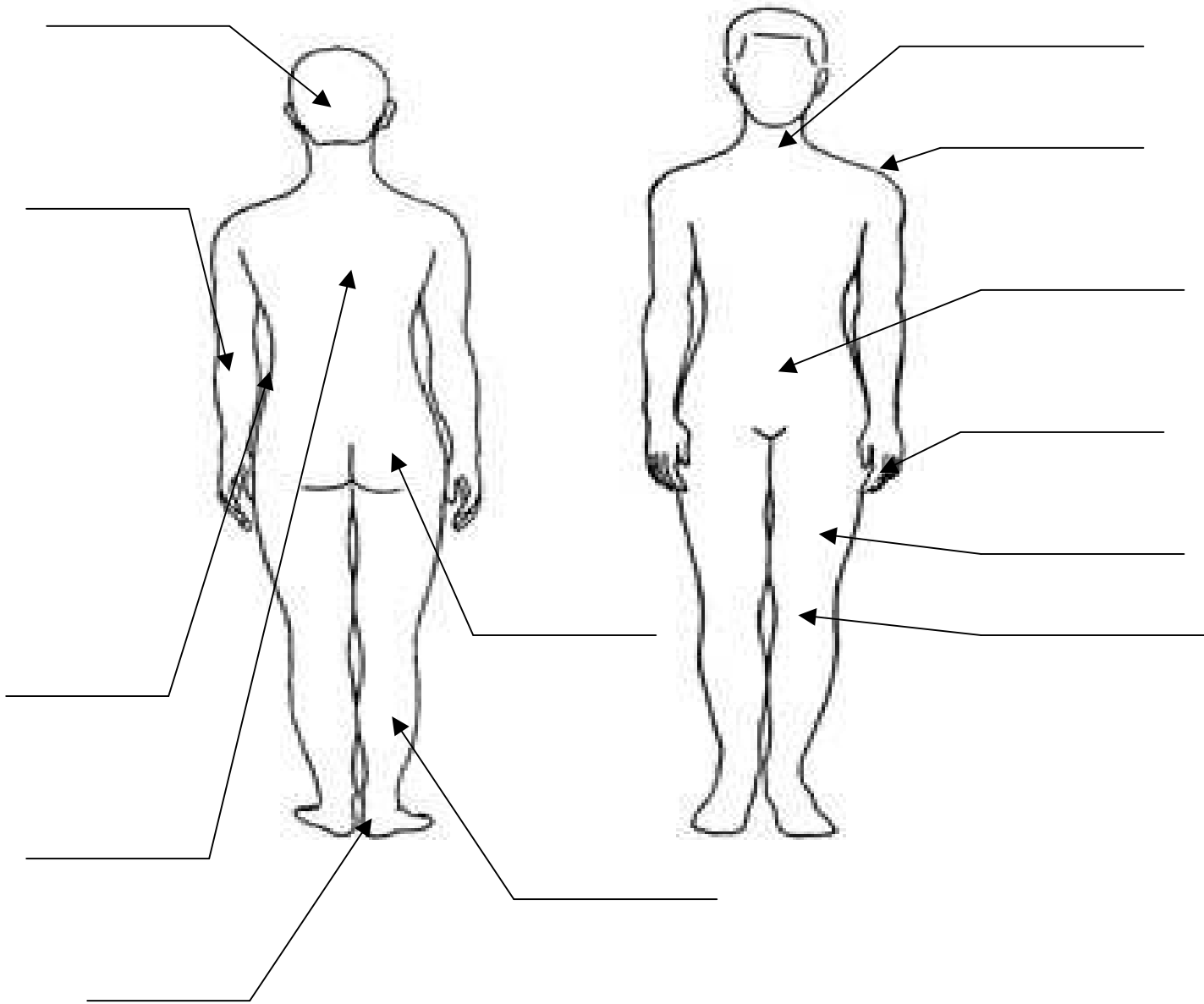
horní končetina

zápěstí

dolní končetina

kotník

Cvičení 3.
Dopiš názvy těla.



Použité zdroje:

www.tabulky.esence.biz