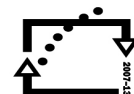




EVROPSKÁ UNIE

MINISTERSTVO ŠKOLSTVÍ,
MLÁDEŽE A TĚLOVÝCHOVYOP Vzdělávání
pro konkurenceschopnost

INVESTICE DO ROZVOJE VZDĚLÁVÁNÍ

Šablona č. VI, sada č. 1	
Vzdělávací oblast	Anglický jazyk
Vzdělávací obor	Anglický jazyk
Tematický okruh	Zvířata
Téma	Vlastnosti zvířat, používání otázek
Ročník	5.
Anotace	<p>Materiál slouží k procvičení otázek s využitím pomocných a modálních sloves, zároveň k procvičení charakteristických znaků zvířat.</p> <p>Materiál je určen pro práci ve dvojicích.</p>
Očekávaný výstup a klíčové kompetence	Žák si procvičí tázací formy. Žák dokáže přečíst jednoduchý text a zná jeho psanou podobu.
Klíčová slova	Zvířata, vlastnosti zvířat, používání otázek
Druh učebního materiálu	Didaktická hra
Autor/vytvořeno	Bc. Kristian Ostřížek /květen 2012

Metodika:

Hra je založena na umění pokládat otázky s využitím pomocných a modálních sloves.

Je důležité, aby se žáci seznámili s vypsány charakteristickými znaky jednotlivých zvířat. Při hře však mohou vycházet také z vlastní zkušenosti.

Hráči se rozdělí po dvojicích a jeden z nich vytáhne z hromádky zamíchaných karet jednu. Druhý se ho ptá na znaky pro dané zvíře typické, např.: „Can the animal fly? Does the animal eat meat? Does this animal live with people?“ a další. Může být stanoven limit například čtyř otázek, po kterém karta bude příslušet dotazovanému. Hra končí v okamžiku dobrání všech karet, vítězí ten, který jich má více.

BAT



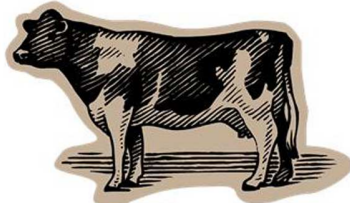
This animal can **fly**,
but it is not a bird.
This animal lives at **night**.
This animal lives on **dark places**.
This animal is black and **grey**.
This animal is related to **mouse**.

CAT



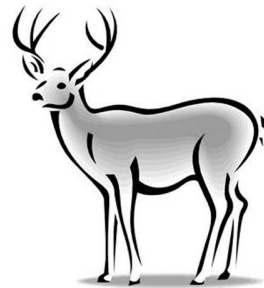
This animal is **smaller**.
This animal has **very good eyes**.
This animal likes **mice**.
This animal does not **like water**.
This animal is **furry**.
This animal can live **with people**.

COW



This animal is **very big**.
This animal has **two horns**.
This animal eats **only straw and grass**.
This animal has **four bellys**.
This animal lives **with people**.

DEER



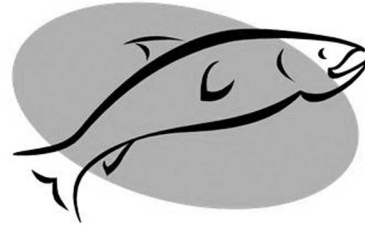
This animal is very **fast**.
This animal has **horns**.
This animal lives **in woods**.
This animal does **not eat meal**.
This animal is **brown and grey**.
This animal has **short hair**.

EAGLE



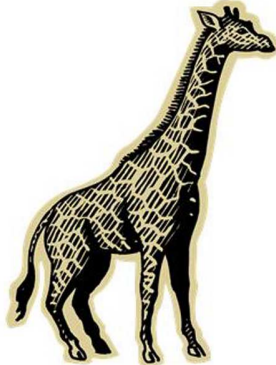
This animal can **fly**.
This animal is "**king between birds**".
This animal eats **meat**.
This animal is **very strong and fast**.
This animal has a **big pecker**.

FISH



This animal lives in **water**.
This animal makes **no sound**.
This animal can **swim very good**.
This animal lives in **ponds, rivers and oceans**.

GIRAFFE



This animal lives on **savanna**.
This animal has **very long neck**.
This animal can **run very fast**.
This animal has **two horns**.

HIPPOPOTAMUS



This animal is very **huge**.
This animal can **swim**.
This animal is very **fast**.
This animal is very **heavy**.
This animal has **no fur**.
This animal is **brown**.
This animal lives in **Africa**.

HORSE



This animal is **very fast**.
This animal eats **straw and grass**.
This animal has **short hair**.
This animal lives **with people**.
This animal can **transport people**.
This animal is **very popular**.

KANGAROO



This animal lives in **Australia**.
This animal can **jump** very good.
This animal can **use box**.
This animal is very **fast**.
This animal has **short hair**.
This animal has **strong tail**.
This animal stands on **two feet**.

LION



This animal is **very strong**.
This animal eats **meat**.
This animal lives on **savanna**.
This animal has **long hair around its neck**.
This animal is called a "**king**".
This animal is **very fast**.

ZEBRA



This animal is like a **horse**.
This animal has **black and white stripes**.
This animal **lives on savanna**.
This animal can **run very fast**.